

台灣良得電子股份有限公司

2024 AUG

主講人：江文裕 發言人暨董事長特助



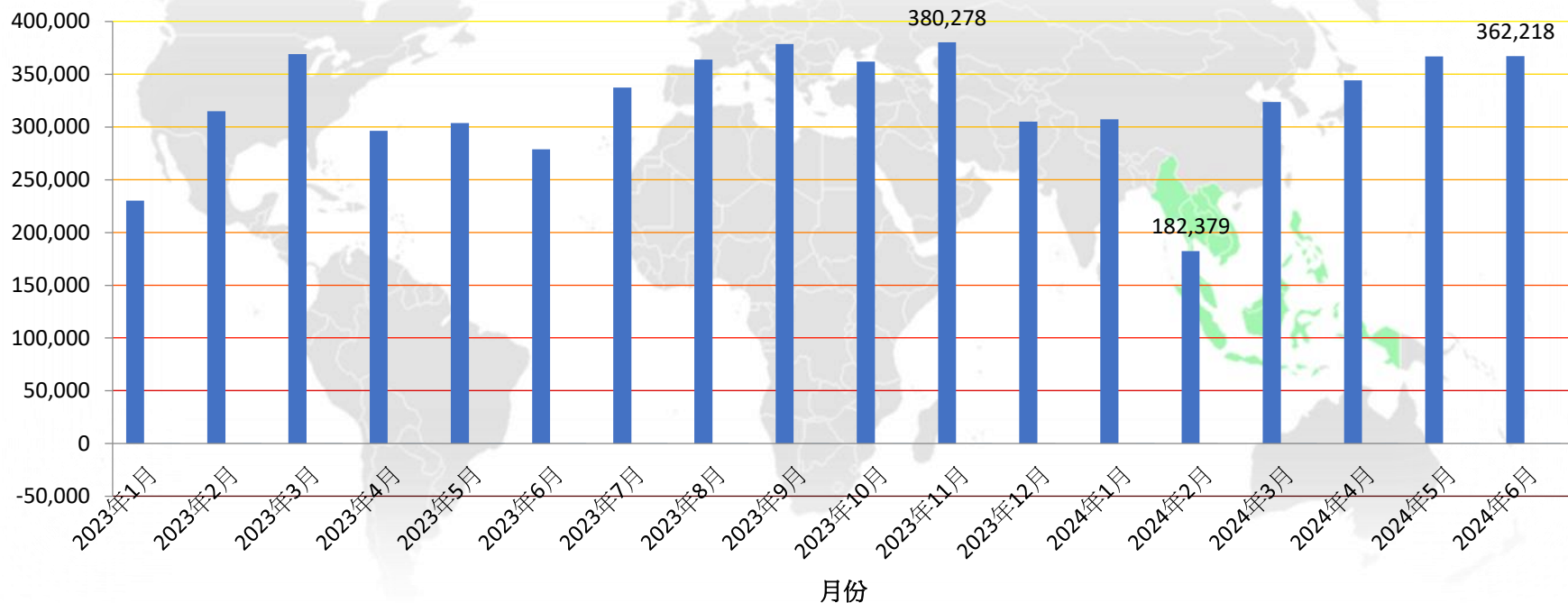
LINETEK **45**
World wide



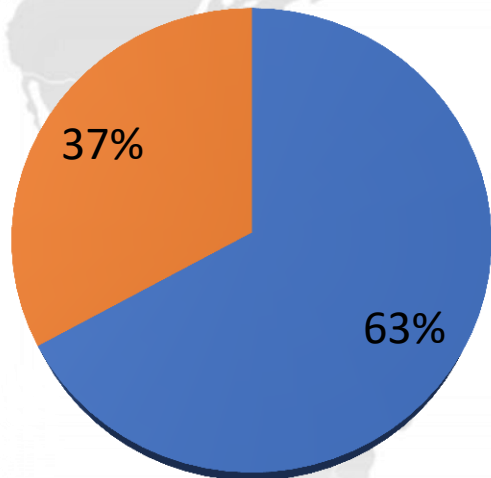
2024年上半年營運績效

營收: 18.9億

YOY +5.5%

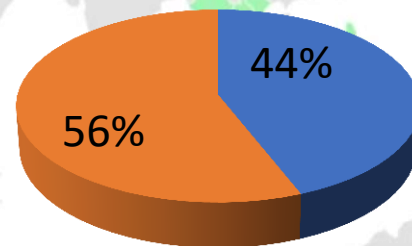


AC/ DC比重

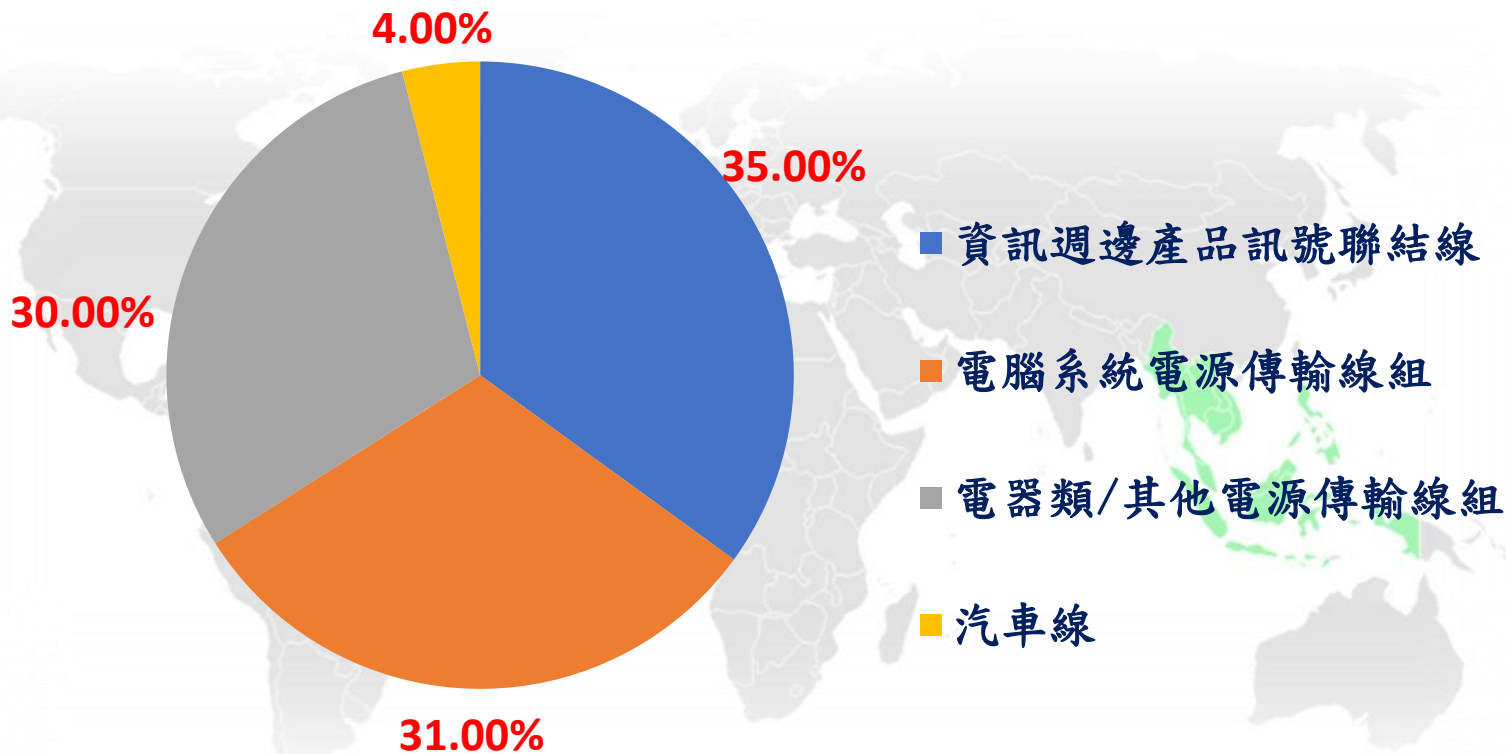


■ AC
■ DC

銷售比重



■ 內銷
■ 外銷



經營成果

2024上半年

營收
本期 NT\$18.92億
同期 NT\$17.94億
↑ 5.5%

稅後淨利
本期 NT\$1.51億
同期 NT\$0.83億
↑ 81.7%

EPS
本期 1.01元
同期 0.59元

近10年半年報 EPS



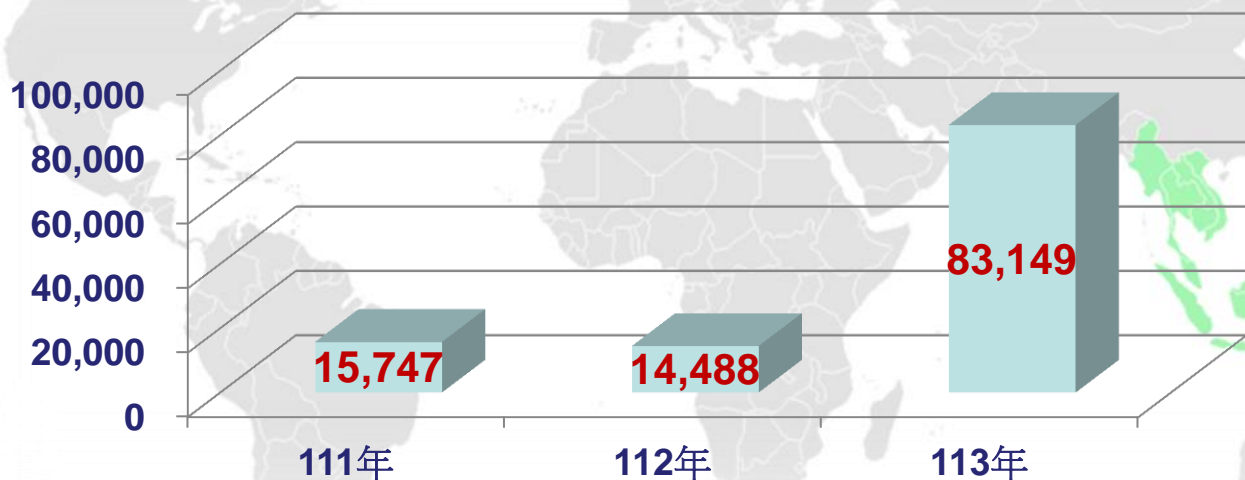
營業毛利率 14% 營業淨利率 3% EPS 1.01元

上半年影響獲利因子：

- ◆ 整合台灣、大陸及越南資訊系統更新影響生產：負向
- ◆ 越南廠產能待提升影響獲利：負向
- ◆ 原物料價格上漲/銅上漲30% ；PVC原料中增塑劑漲幅達150%：負向
- ◆ 美元升值：正向

整體資本支出：約1.2億；設備支出約0.84億

因應客戶需求及越南廠營運：研發自動化設備為主



越南廠
占比40%

單位：千元

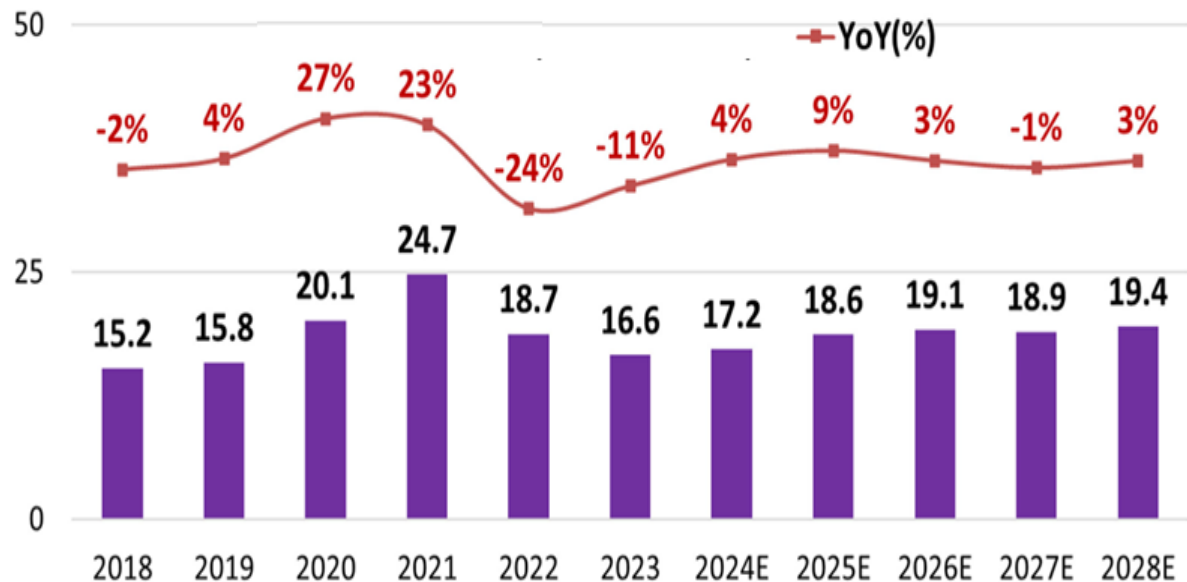


LINETEK **45**
World wide



2024年下半年概況

Digitimes預估2024年NB出貨量約1720萬台，2025年出貨量可達1860萬台



2024年NB下半年出貨量將谷底反彈，營收會較上半年略為成長

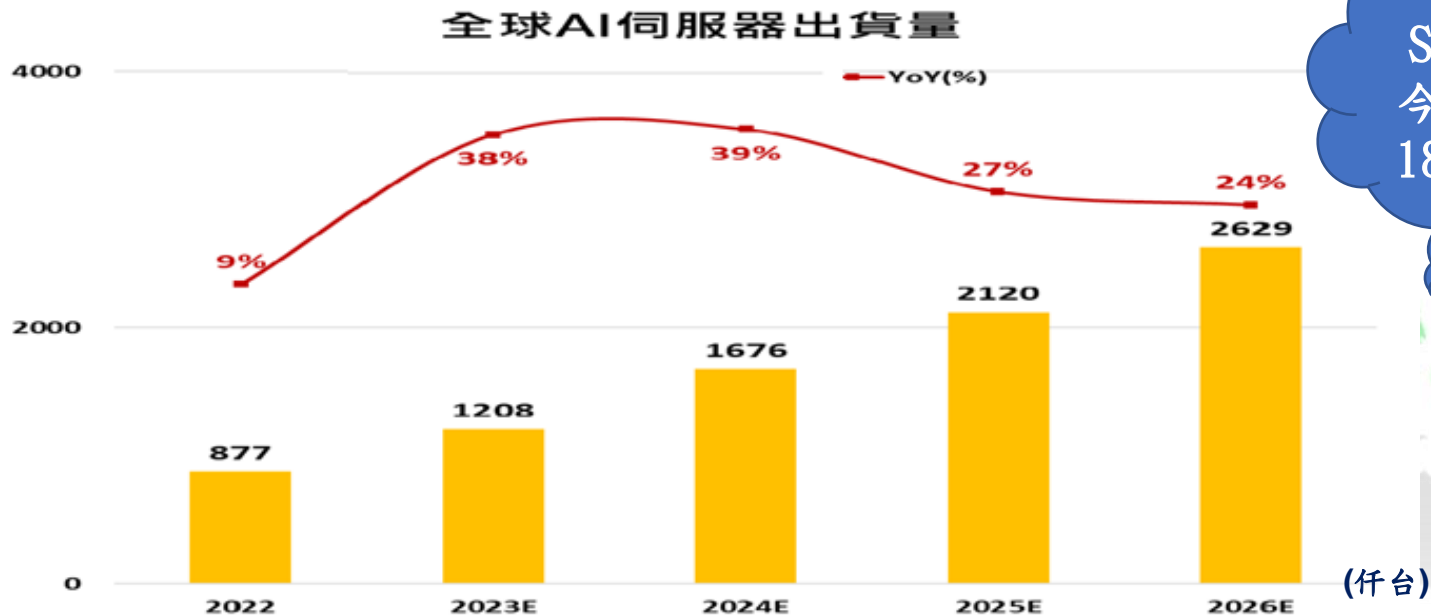
智慧移動：
機器人+智慧門鈴+智慧音箱

上半年：8.48%
微幅成長→ 10%

智慧門鈴 → 戶外相機用線



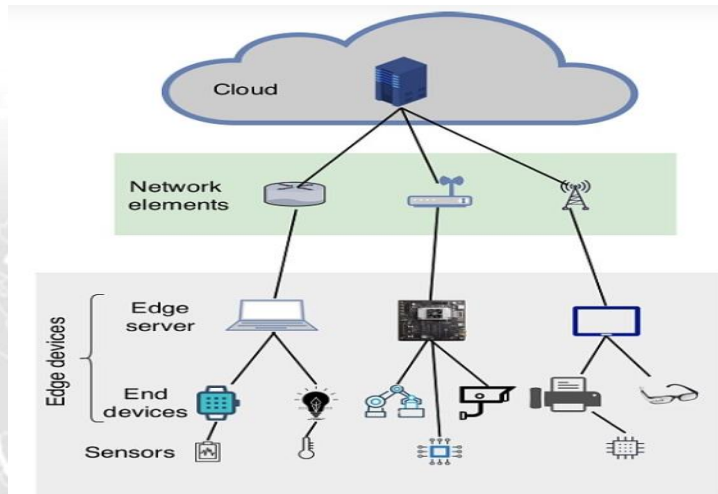
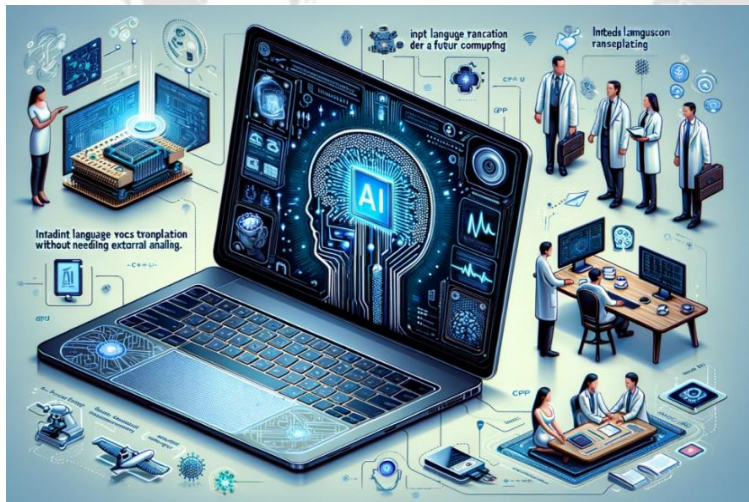
從雲端AI伺服器、走向邊緣裝置，帶動AI PC、AI手機市場



全球 AI Server 估
今年產值達
1870億美元

AI人工智慧/伺服器

上半年： 5 %
逐季成長→ > 10%



伺服器：2024 年對AI 伺服器的強勁需求，預計將明顯受惠。傳統伺服器在庫存去化，成長率仍有望增長。



電動車用線

上半年：4%
逐季成長→ 7%

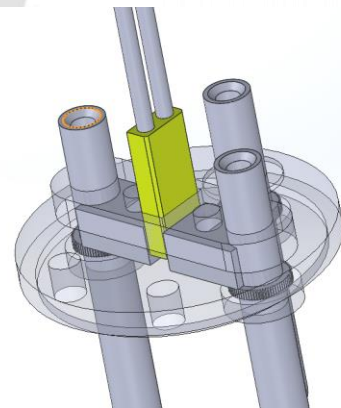
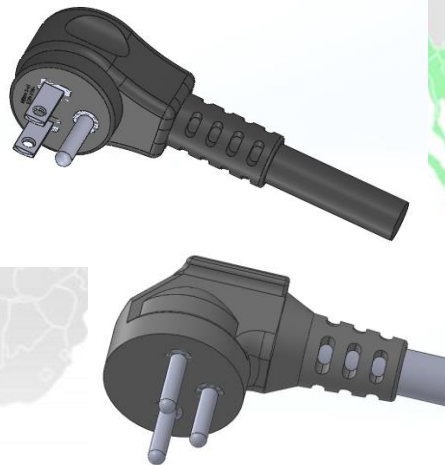


- ◆上半年整體環境不佳，營收與期差異大
- ◆車用產品在公司擴大布局下，預計4Q恢復成長

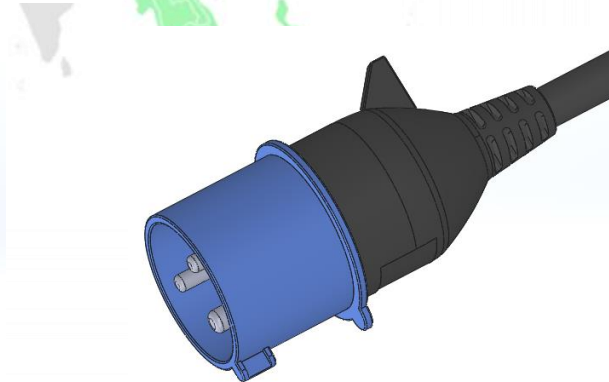
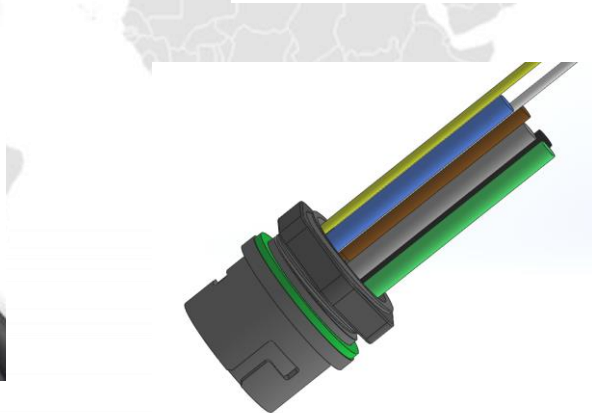
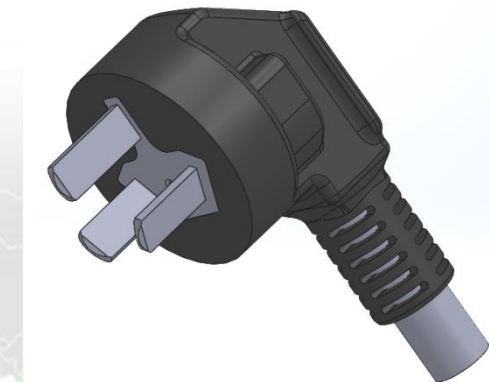
汽車已成中國重要出口產業(開發大陸最大汽車製造廠/外銷電動車線)



過去 5 年中國電動車出口金額成長 4 倍，達 340 億美元；全球市占率擴大至 17.9%



新產品開發進度(國內主機板大廠)



印度電動機車車充電源線.....



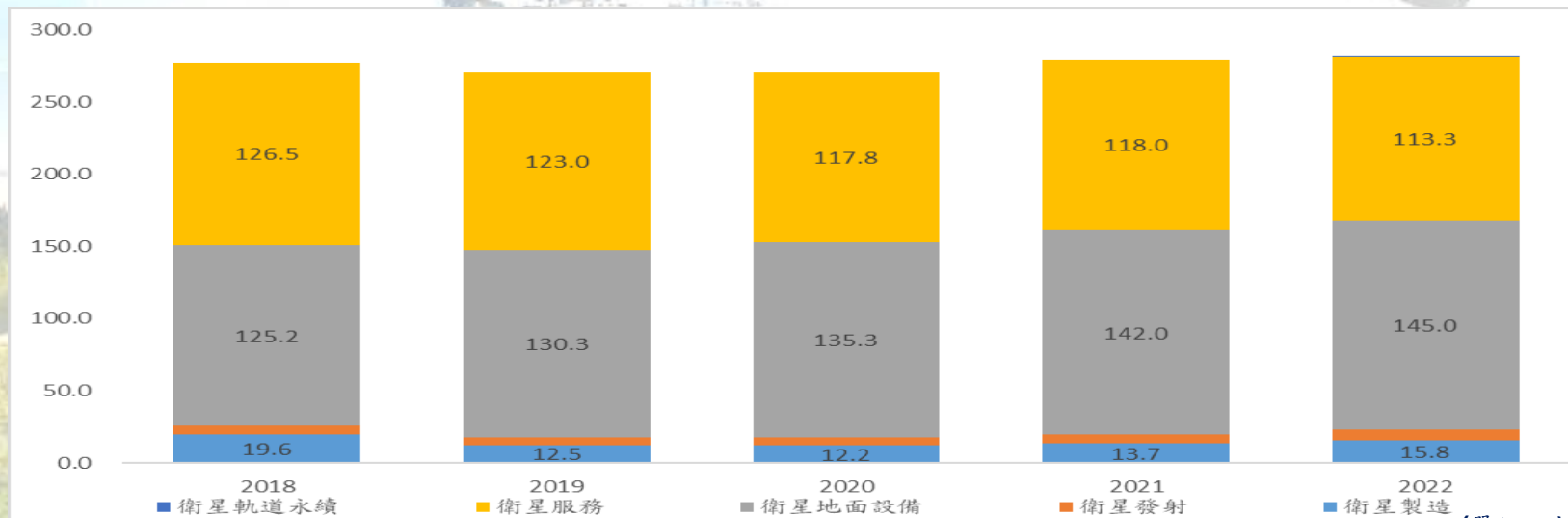
預估一年
數量超過
120萬台



衛星地面設備產值逐年成長

低軌衛星：

2021至2025年全球衛星市場產值，從2830億美元提升至3570億美元，年複合成長率為2.6%



(單位：十億美元)


全球估計超過1,200萬用戶：不受地理限制，可以與5G互補，提供全球無所不在的網路覆蓋率

SpaceX

目前已發射約5,200顆衛星入軌，2024/05用戶約270萬戶，訊號已能覆蓋全球，預估2024年底累計用戶數將達350萬戶。

Amazon

計畫分五期佈建3,236顆衛星在軌道上。即將開始初期衛星網路試營運。



2H24需將第一期578顆
衛星發射完畢

The diagram shows a central Earth globe with several concentric elliptical orbits. The orbits are labeled from innermost to outermost: LEO (Low Earth Orbit), MEO (Medium Earth Orbit), and GEO (Geostationary Earth Orbit). A blue callout bubble points to the LEO orbit, containing the text '2H24需將第一期578顆衛星發射完畢'.

衛星產業鏈:良得主要為衛星地面接收設備端

◆首家已商轉客戶低軌衛星線材第三代，於2024年9月起量產，未來將逐步放量；



Naga / Hugo

◆另一未來主要客戶目前持續試產中，主要是地面接收端:AC+DC線，路由器:AC線



低軌衛星:

戶外接收器用線AC+DC 下半年逐步成長→→ 約3%
最大成長動能:2025年



遊戲機：

上半年：4.5%

微幅成長 → 8%

- ◆ 上半年日本客戶需求不佳，營收與期差異大
- ◆ 遊戲機在擴大美係客戶基礎下，預計較上半微幅成長



日本遊戲機大廠將於2025上半年迎來新世代機種

2023
39億








2024

著重伺服器、車用、智能設備、低軌衛星、移動設備等產品

約6-8%



| | 2024年上半年 | 2024年下半年 (預估) |
|---------------------------------|----------|-------------------------------------------------------------------------------------|
| | 比重 | 比重 |
| NB及周邊產品 (含伺服器) | 59% |  |
| 家電 | 21% |  |
| 智慧移動 (機含器人+智慧門鈴+智慧音箱) | 8.5% |  |
| 遊戲機 | 4.5% |  |
| 其他 (含電動車/5G產品/低軌衛星) | 7.0% |  |

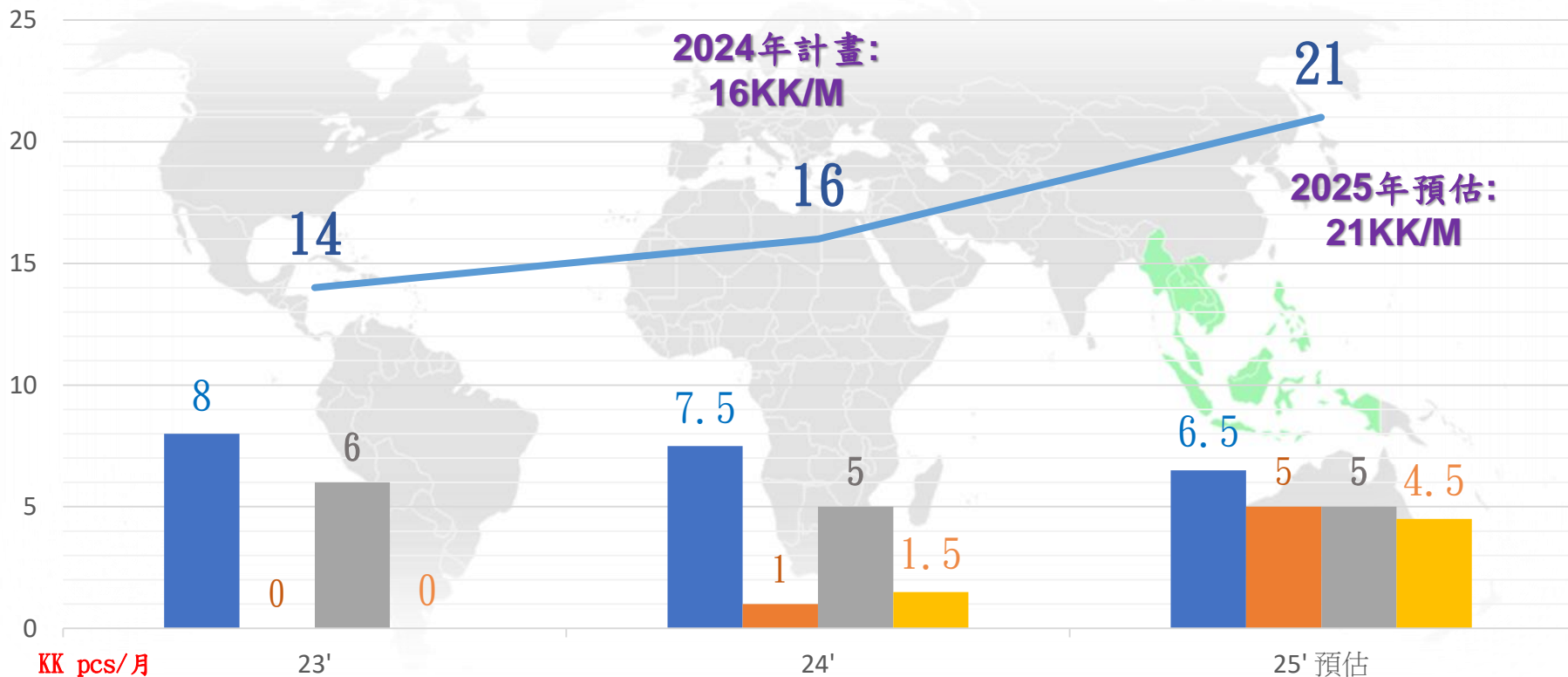


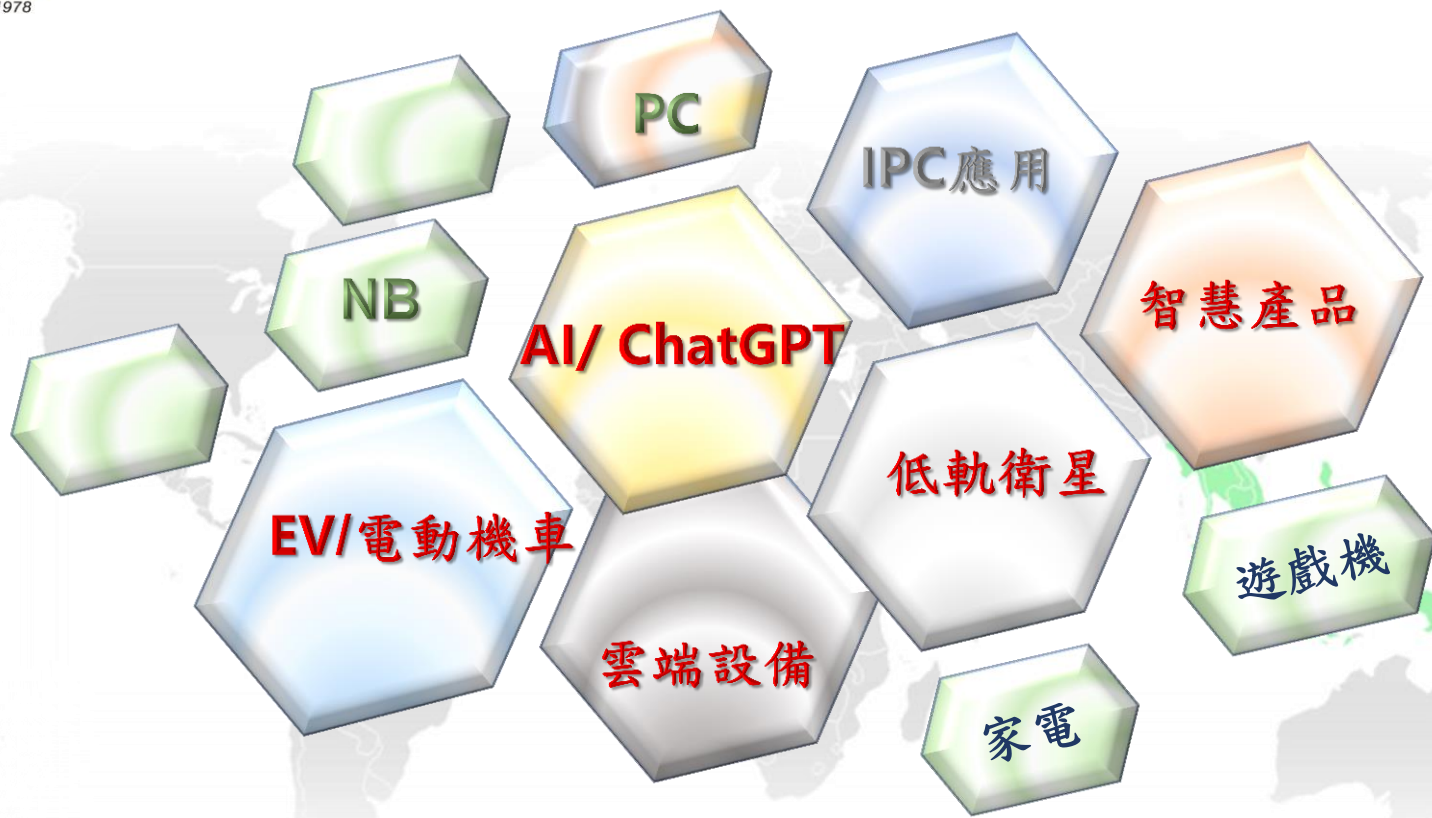
LINETEK **45**
World wide



未來營運展望

■ HZ-AC
 ■ VN-AC
 ■ HZ-DC
 ■ VM-DC
 — 總計





2 pin to type c規
格共享式充電線
開發



特殊造型線材

- 美規
- 歐規
- 英規
- 日規/法規



特殊防水插頭

- IEC C-13
- IP-65
- (利基型)



自有品牌
• TYPE-C

Type c to Type
c jack規格轉換
充電器線材開發



LS-13M規格
小型化系列
線束插頭開發



TypeC

- 大功率快充+
高頻傳輸
- 45W
- 65W
- 100W
- 125W



IEC Series

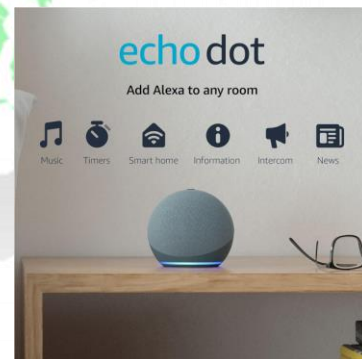
- 伺服器
- 數據中心
- 醫療設備
- 工業設備



- ◆ Jumper cord
- ◆ 軟線、線徑小、外覆編織TYPE-C 系列
- ◆ 大電流，無鹵電源線與H05V2V2-F家電用線
- ◆ Echo 編織



"Alexa, set a plank timer for 60 seconds."



● 車用線 1.0機種研發



● 車用線機種研發



電動汽車充電線

- NEMA 14-50
- NEMA 5-15

通路品牌車
用市售充電
線合作開發



2021 >>

>> >>

2024

● 車用線2.0機種研發

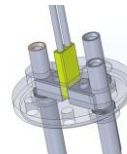


● 車用線槍端開發



新開發的中國
最大電動車車
廠的線材

電動機車車
充電源線





LINETEK **45**
World wide

Since 1978



越南廠開發

- 建立：2023
- 土地：18,000平方米
- 產品/產能規劃(第一階段+第二階段):
 - AC電源線 → 400萬 條/月
 - DC電源線組 → 400萬 條/月

產品/產能(第一階段):

- AC電源線 → 最大產能500K~600K PCS/月(4-line)
- DC電源線組 → 最大產能800K~1KK PCS/月(6-line)

ISO9001 、
ISO14000 & ISO45000
安規證書取得
客戶的審廠

2024 1H 客戶審廠/訪廠



1. AC 量產+ DC 試產:產能800K~1.3KK/月
2. 已通過ISO9001、ISO14000 & ISO45000
3. 已取得主要安規證書
4. 已通過多家客戶的審廠
5. 主要產品:遊戲機、低軌衛星、智慧門鈴、智慧音箱



THANK YOU

免責聲明

本次法說會所提供簡報及同時發佈之相關訊息所提及之預測性資訊包括營運展望、財務狀況以及業務預測等內容，乃是建立在本公司從內部與外部來源所取得的資訊基礎。本公司未來實際所可能發生的營運結果、財務狀況以及業務成果，可能與這些明示或暗示的預測性資訊有所差異。其原因可能來自於各種因素，包括但不限於價格波動、競爭情勢、國際經濟狀況、匯率波動、市場需求以及其他本公司無法掌控之風險等因素。本簡報中對未來的展望，反應本公司截至目前為止對於未來的看法。提醒各位不要過度依賴這些資訊，對於這些看法，未來若有任何變更或調整時，本公司並不負責隨時再度提醒或更新。