
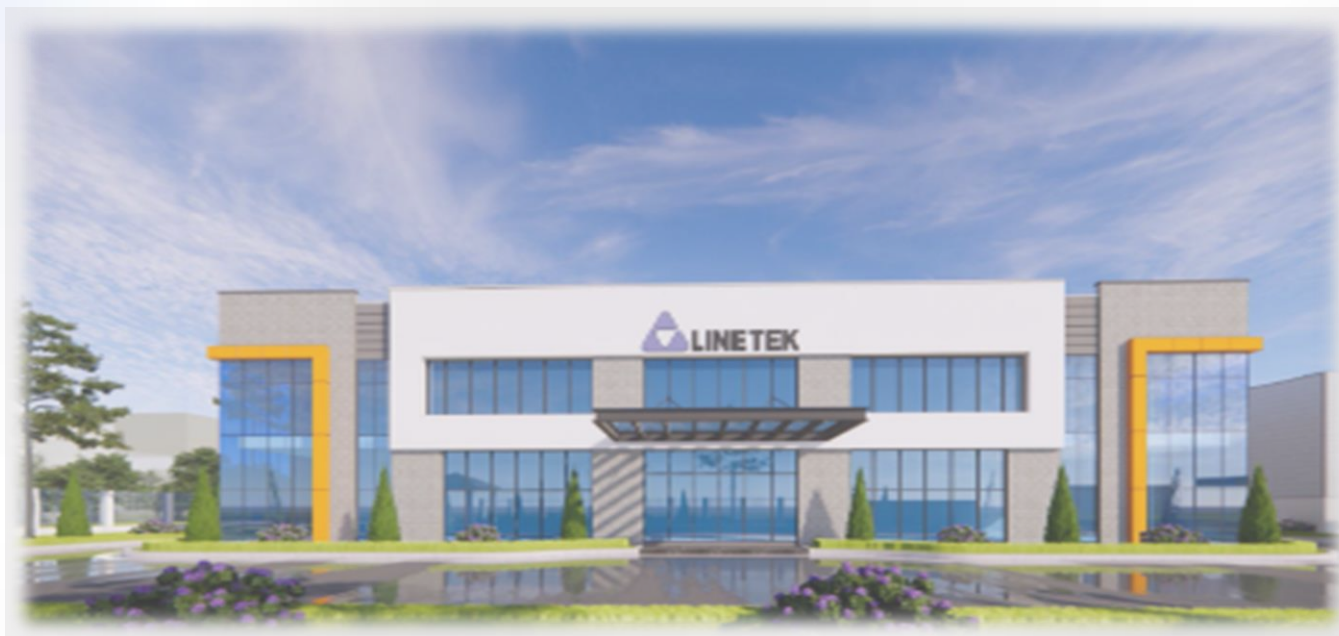
A photograph of the International Space Station (ISS) in orbit above the Earth. The station's complex structure, including multiple modules and large solar panel arrays, is clearly visible against the bright blue and white clouds of the planet. The background is the deep black of space.

# 台灣良得電子 2023法說會

主講人：江文裕 發言人暨董事長特助

2023/09/20

A light blue silhouette of a city skyline is positioned at the bottom of the slide, spanning the entire width of the page.



# Agenda

1. 公司簡介

2. 營運/經營績效

3. 競爭優勢

4. 市場概況/ 主要產品

5. 未來展望



# 公司簡介





# 基本資料



## 公司名稱

台灣良得電子  
股份有限公司



## 設立日期

1978年8月15日



## 董事長

陳龍水



## 實收資本額

新台幣 14.19 億元



## 總市值

新台幣 50 億元  
(2023年8月4日)



## 主要產品

各式電源線組  
各式傳輸線組

# 公司介紹



**33+** 國

全球主要  
安全認證機構

**195+** 國

產品暢銷國家

**22** 年

上市於2001年

**2462**

台灣證交所  
股票代碼

**1800** 萬條

每月產品產出總數量

**32** 公頃

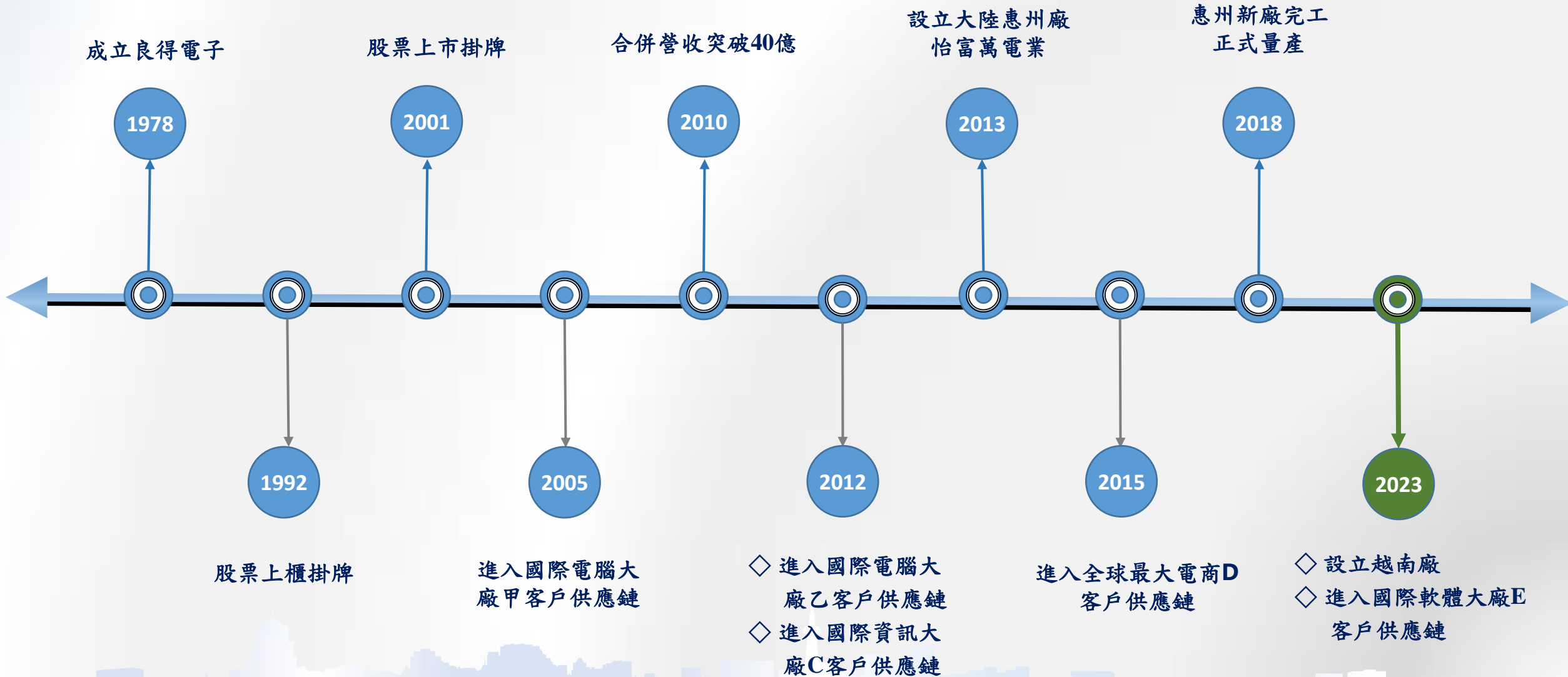
全球生產基地總面積

**1600** 人

全球員工總人數



# 公司沿革

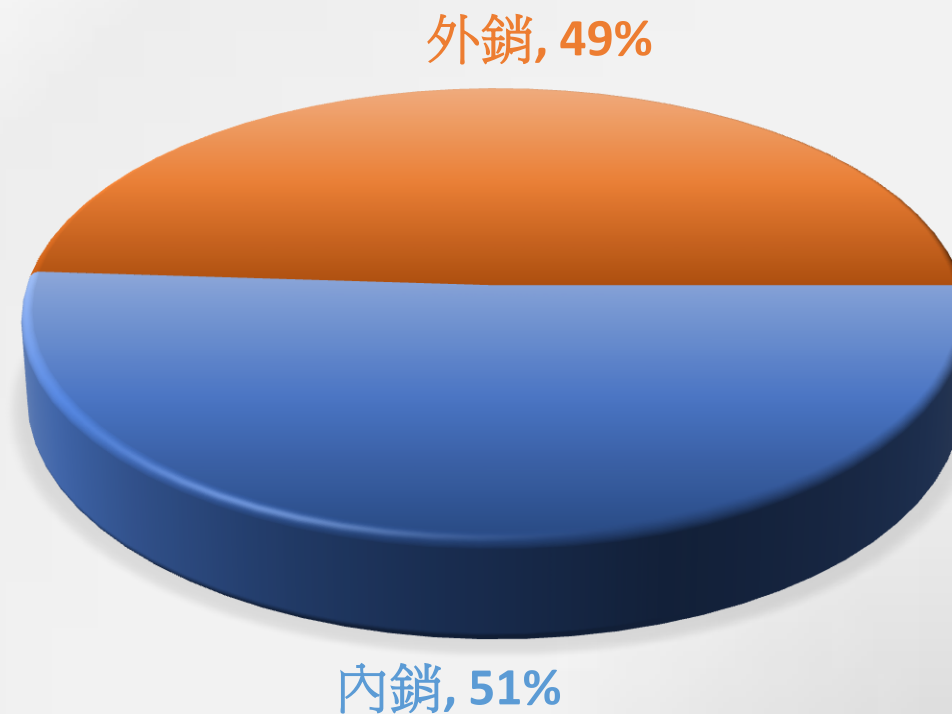
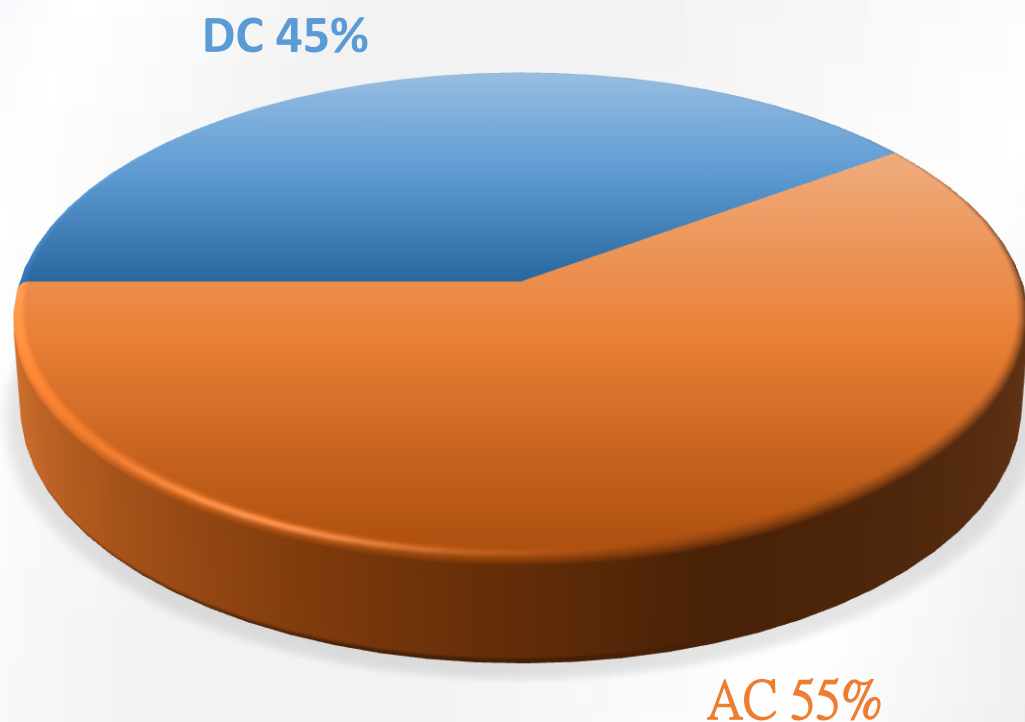




# 營運績效



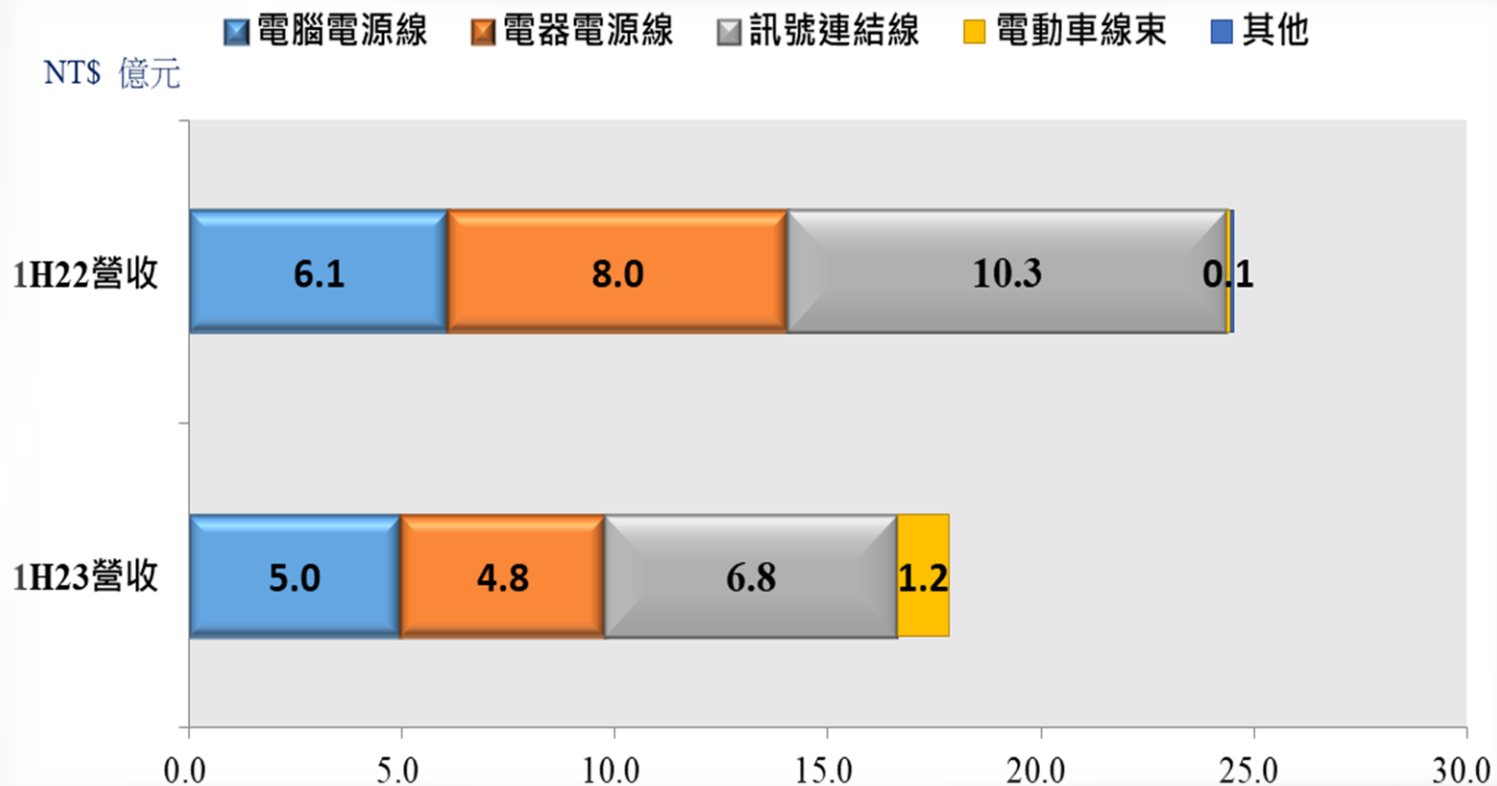
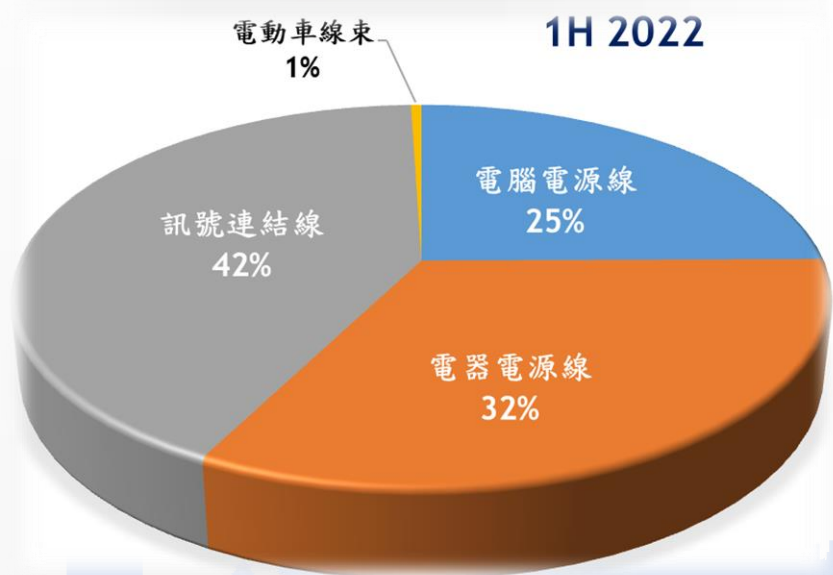
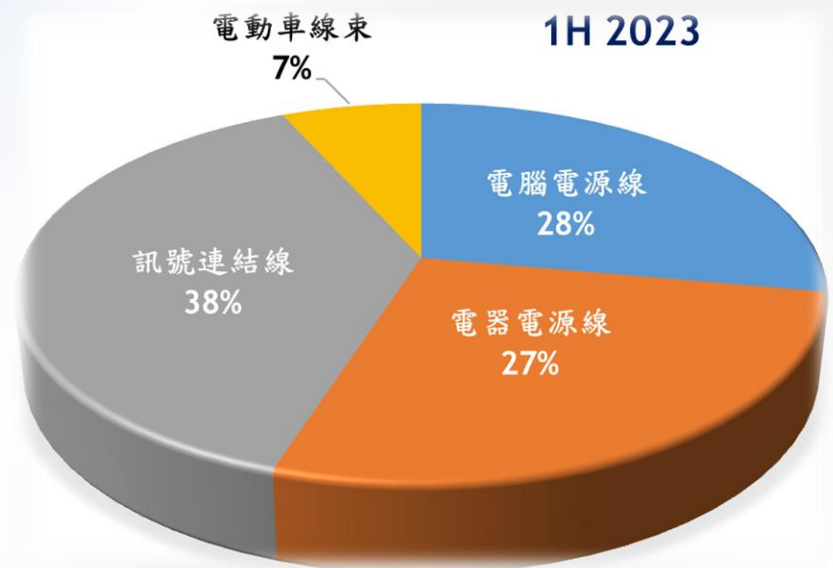
# 合併產品 (2023/ 1H 營收占比)



DC: TYPE-C 占比超過50%



# 上半年銷售產品類別



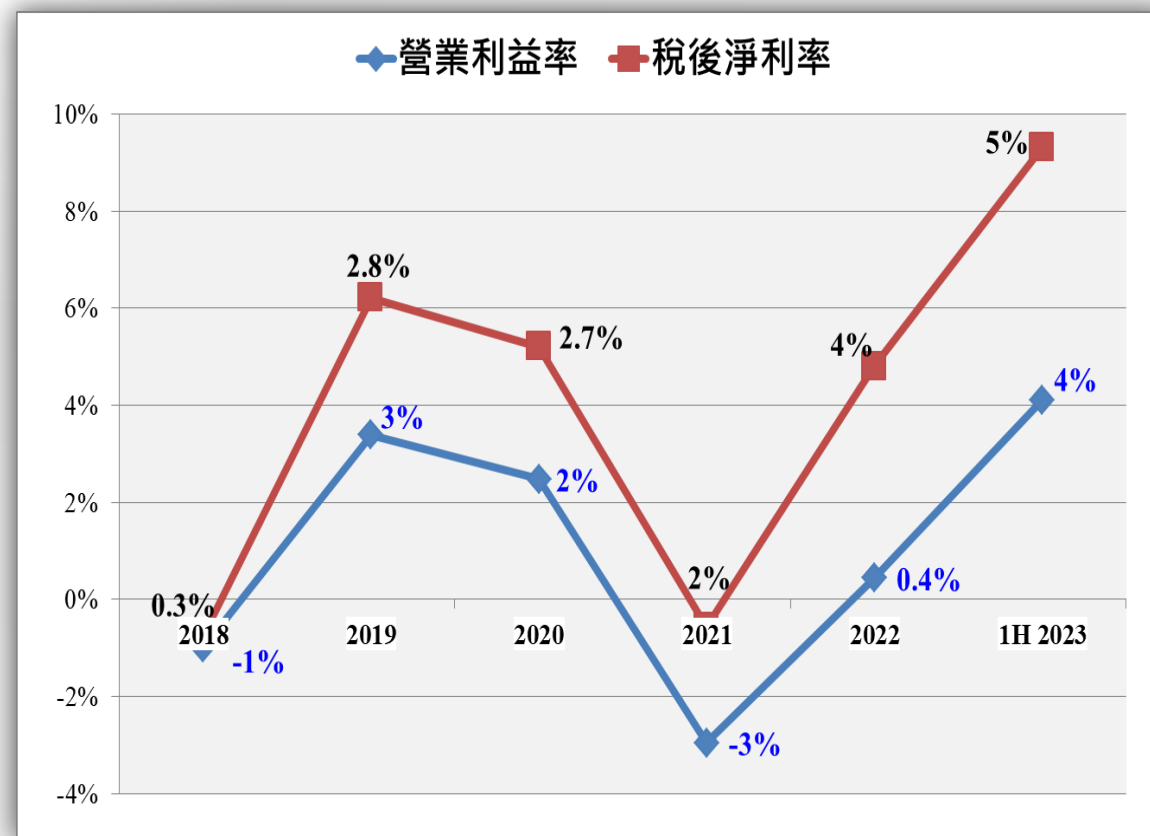
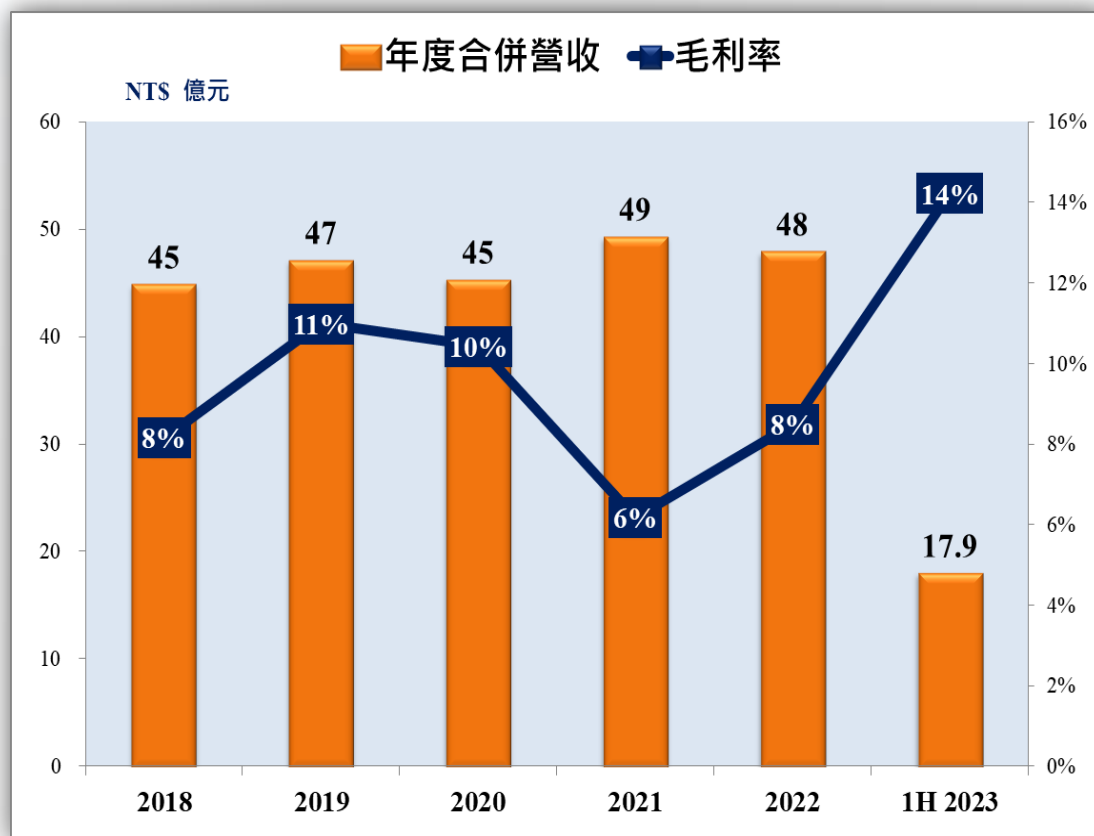
# 1H23 & 1H22 營運結果

單位：NT\$ 仟元

項目	1H 2023	%	1H 2022	%	YOY
營業收入	1,793,720	100%	2,451,119	100%	-27%
營業毛利	<b>255,252</b>	<b>14.2%</b>	<b>134,619</b>	<b>5.5%</b>	<b>90%</b>
營業費用	181,435	10%	181,780	7%	
營業利益	<b>73,817</b>	<b>4%</b>	<b>(47,161)</b>	<b>-2%</b>	<b>257%</b>
營業外收支	22,388	1%	82,665	3%	
稅前淨利	<b>96,205</b>	<b>5%</b>	<b>35,504</b>	<b>1%</b>	<b>171%</b>
所得稅費用	12,863	1%	11,722	0%	
稅後淨利	<b>83,342</b>	<b>5%</b>	<b>23,782</b>	<b>1%</b>	<b>250%</b>
<b>EPS</b>	<b>0.59</b>		<b>0.17</b>		

■ 23H1 毛利率及營業利益率表現亮眼。

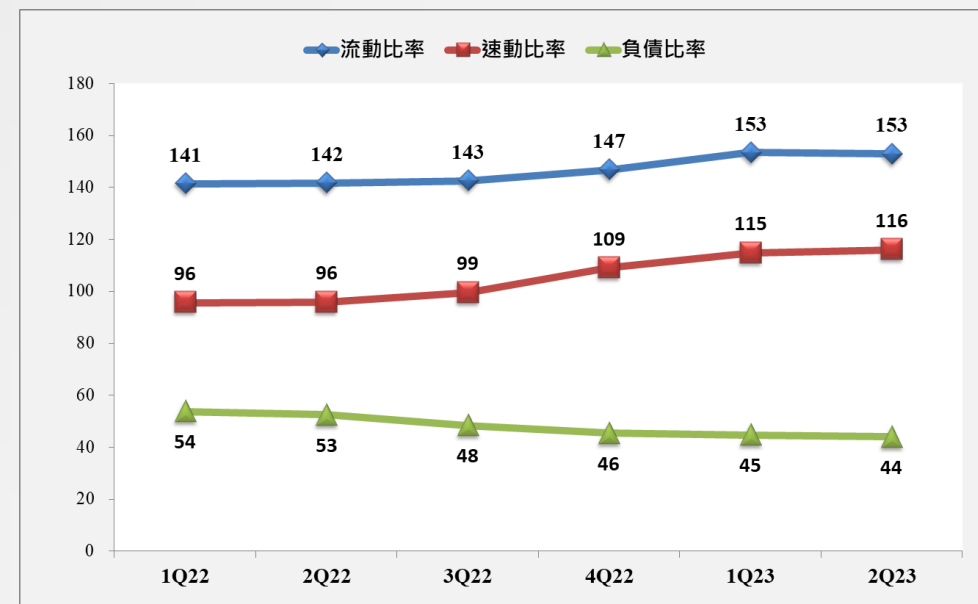
# 年度營收及毛利趨勢



# 資產負債表與關鍵指數

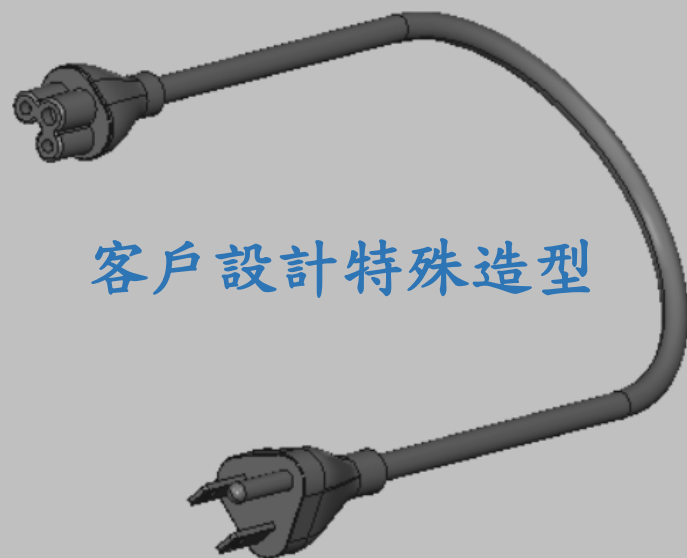
單位：NT\$ 仟元

科目	2Q 2023	%	4Q 2022	%	2Q 2022	%
現金及約當現金	630,996	13%	476,316	10%	455,885	9%
應收帳款淨額	1,382,521	29%	1,605,813	32%	1,827,979	35%
存貨	581,028	12%	737,420	15%	1,115,305	21%
不動產、廠房及設備	1,403,085	29%	1,372,556	28%	1,075,936	21%
<b>資產總計</b>	<b>4,819,588</b>	<b>100%</b>	<b>4,925,058</b>	<b>100%</b>	<b>5,249,931</b>	<b>100%</b>
短期借款	675,885	14%	689,748	14%	1,106,792	21%
應付款項	743,617	15%	886,722	17%	1,138,860	22%
長期借款	272,872	6%	215,896	4%	112,000	2%
<b>負債總計</b>	<b>2,122,641</b>	<b>44%</b>	<b>2,241,099</b>	<b>45%</b>	<b>2,741,349</b>	<b>52%</b>
<b>權益總計</b>	<b>2,696,947</b>	<b>56%</b>	<b>2,683,959</b>	<b>55%</b>	<b>2,508,582</b>	<b>48%</b>

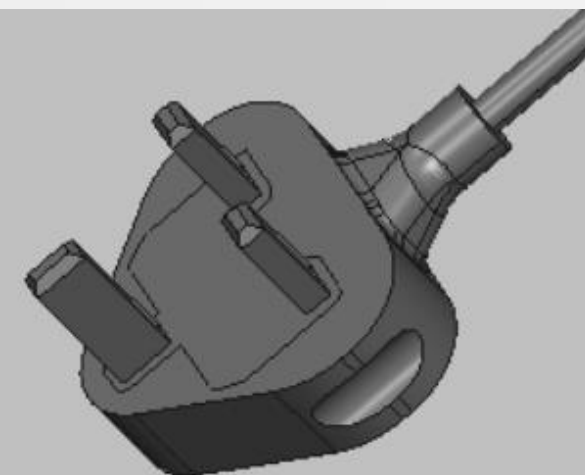
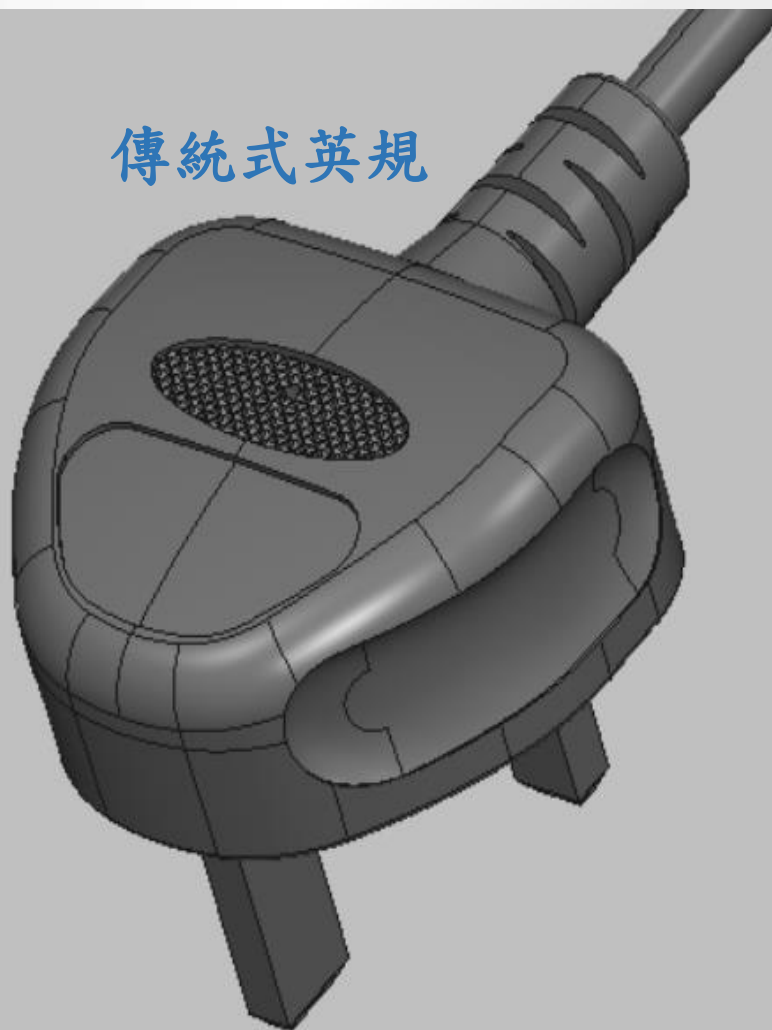




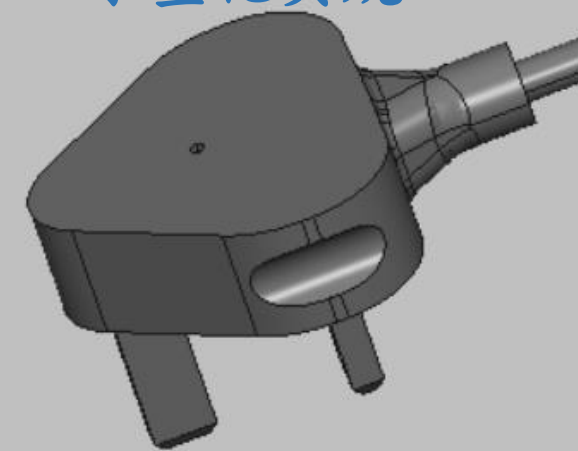
# 產品小型化設計與實用



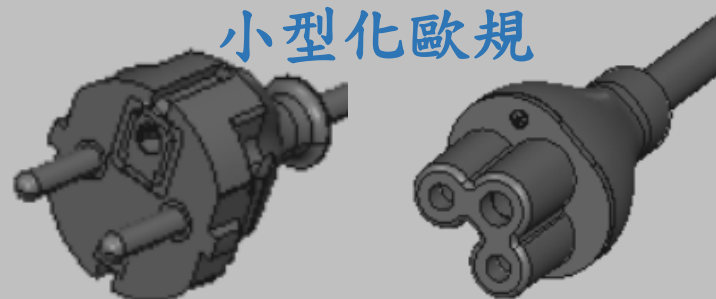
傳統式英規



小型化英規



小型化歐規



# 特殊客戶設計與實用

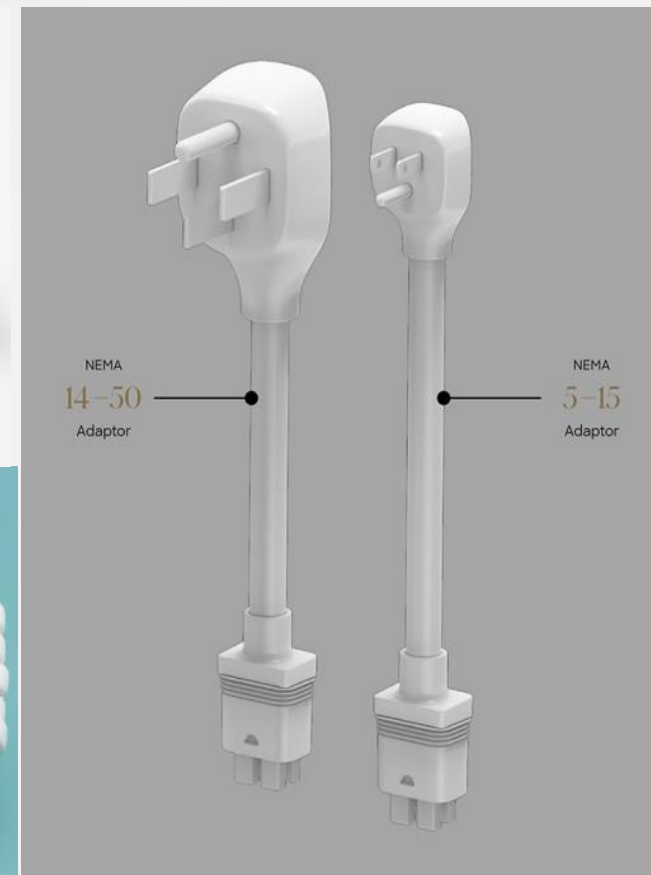
## 低軌衛星系列產品



## 信號線系列產品



## 電動車系列產品





# 競爭優勢

# 近年開發投產成效



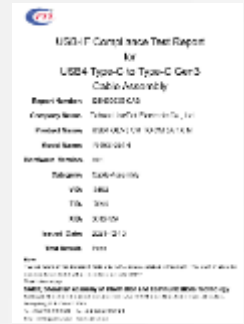
● 車用線(歐系)1.0機種研發



● 車用線(美系)機種研發



Q1



● USB 4.0認證

● 美遊戲機最大廠專案研發



● 美系電商大廠LP類型美、澳、英、歐、日等規格插頭插座開發

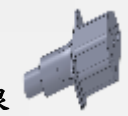


Q1

● Type c to Type c jack規格轉換充電器線材開發



● LS-13M規格小型化系列線束插頭開發



● 大陸最大電動車用線槍端開發



Q3

● 充電槍方案規劃



● 美系電腦大廠專案研發



Q1

● 車用線(歐系) 2.0機種研發



● 車用線RNM幾種研發



● 2 pin to type c規格共享式充電線開發



● 日規防雨型插頭開發



● PLUG和SR結構的DC線束線材開發



● 自有品牌車用線開發





# EV/ Green Energy



## Plug

安全

PLUG擁有全球所有國家的安全認證

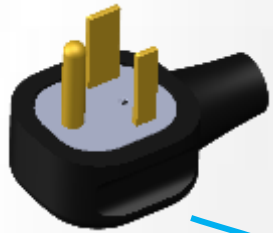
防護

防護等級IP65，戶外淋雨後仍可使用

使用

PLUG使用的材料不僅是阻燃的，也有戶外使用的

F1級



## Adapter

電源控制盒

防護

組裝後防護等級IP65

安全

相關組件均獲得認證



## Charging gun

交流充電槍

40A 250V max

直流充電槍

375A 1KV max

特性：抗車壓、抗高度落摔、防水IP65、戶外F1、

防火UL94-V0



## Cable

安全

Cable擁有全球所有國家的安全認證

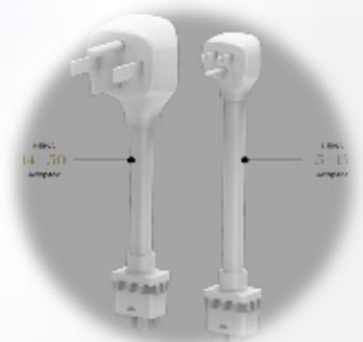
電壓

300/500 V, 600 V, 450/750 V, 1000V等



註：以上為MP樣品介紹，也可同客戶共同開發其他類型

# 研發歷程



2022.12  
美系電商大廠  
特殊造型

- 美規
- 歐規
- 英規
- 日規
- 澳規



2023.6  
特殊防水插頭

- IEC C-13
- IP-65



2022.10  
電動汽車充電線

- NEMA 14-50
- NEMA 5-15



2023.4  
TypeC/ TypeC

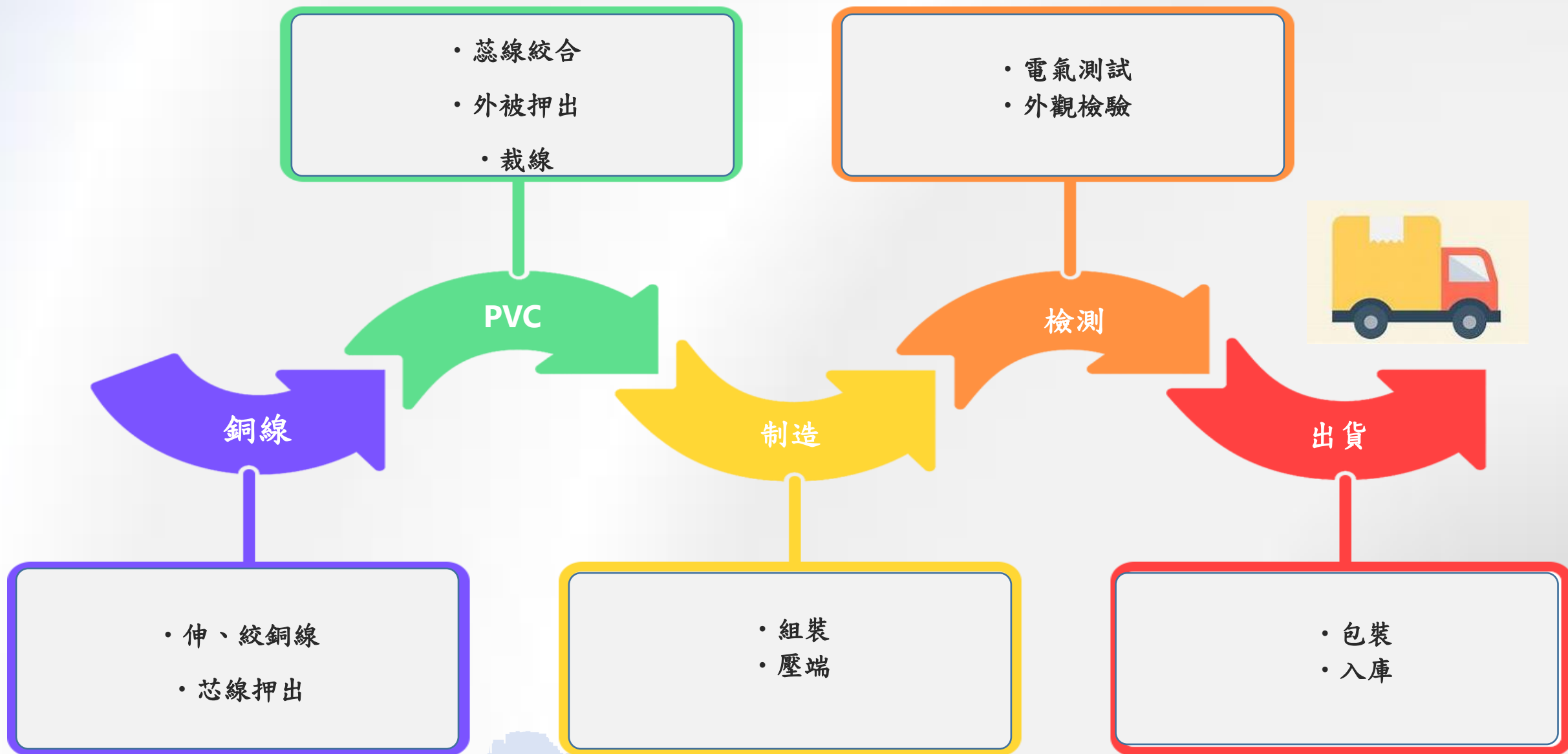
- 大功率快充
- 45W
- 65W
- 100W
- 125W



2023.10  
IEC Series

- 伺服器
- 數據中心
- 醫療設備
- 工業設備

# 一條龍◆製造優勢





市場概況  
主要產品

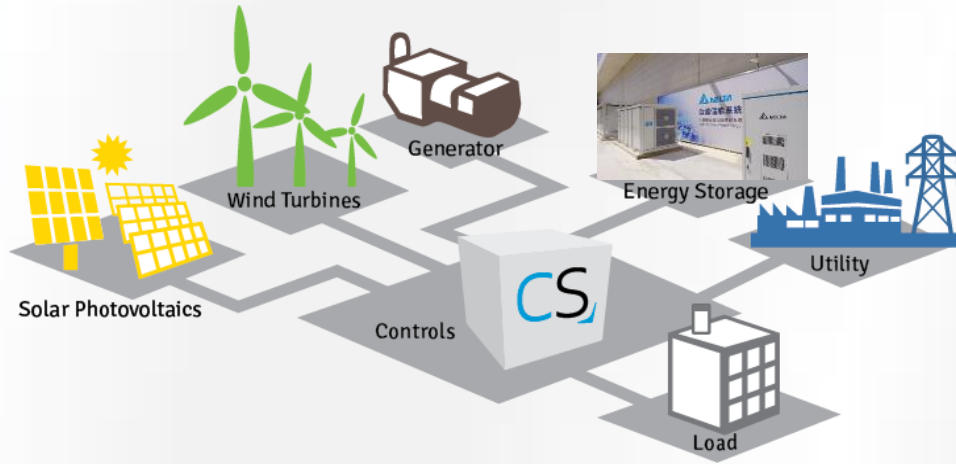




# 綠能/儲能/ EV

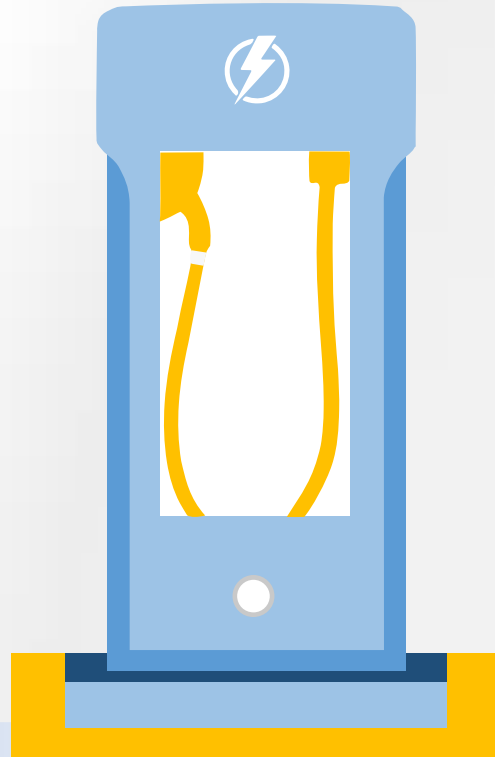
儲能系統產業供應鏈主要可分為四大部分：

- 電池子系統 (含電芯、模組)
- 轉換子系統
- 控制子系統
- 儲能系統整合



電動車充電電纜主要有兩種類型：

- AC充電電纜：交流充電電纜的最大額定功率通常約為 3-7 kW。
- DC快充線：也稱為三級或直流充電線，可提供50kW至350kW以上的電動汽車的快速充電。



## AI真正的主戰場在硬體

- 未來式AI真正的主戰場在於硬體設備
- 傳統的CPU進化到GPU以及未來的TPU等，不外乎持續對於高功率伺服器的強勁需求



**CPU**

• 中央處理單元是通用處理器，可以處理多種任務。

**GPU**

• 圖形處理單元是專用處理器，針對並行處理進行了優化，通常用於機器學習和其他人工智能應用。

**TPU**

• 張量處理單元是專門的處理器，針對深度學習和其他需要大量矩陣乘法的人工智能應用進行了優化。

## Server/ Data center

### Server/ IPC

ISP (Internet Service Providers)  
(intel/AMD/Nvidia)  
(DELL/HPE/Supermicro)  
(FOXCON/Quanta/Wistron)  
(聯想/浪潮訊息)

★ C13 & C14



★ C5



★ Type C



★ C7



★ DC



### Data Center

CSP (Cloud Service Providers)  
(AMZ/MSFT/Google/Meta)  
(阿里巴巴/百度/騰訊)

★ C13 & C14



★ C19 & C20





# IPC 應用範疇

NAS/ IPS/ IDS/ Firewall/VPN



CNC/ 檢測控制設備



Web 3.0  
設備

工業控制  
設備

電腦/電信  
整合

產業/生活  
設備

電信機房/ 視訊設備/ 智慧網路



ATM/ POS/ 購票機/ 醫療設備

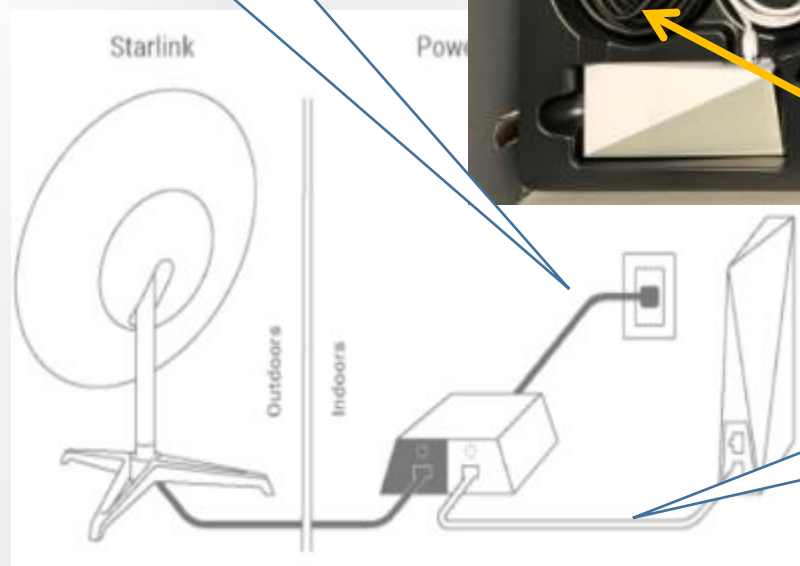
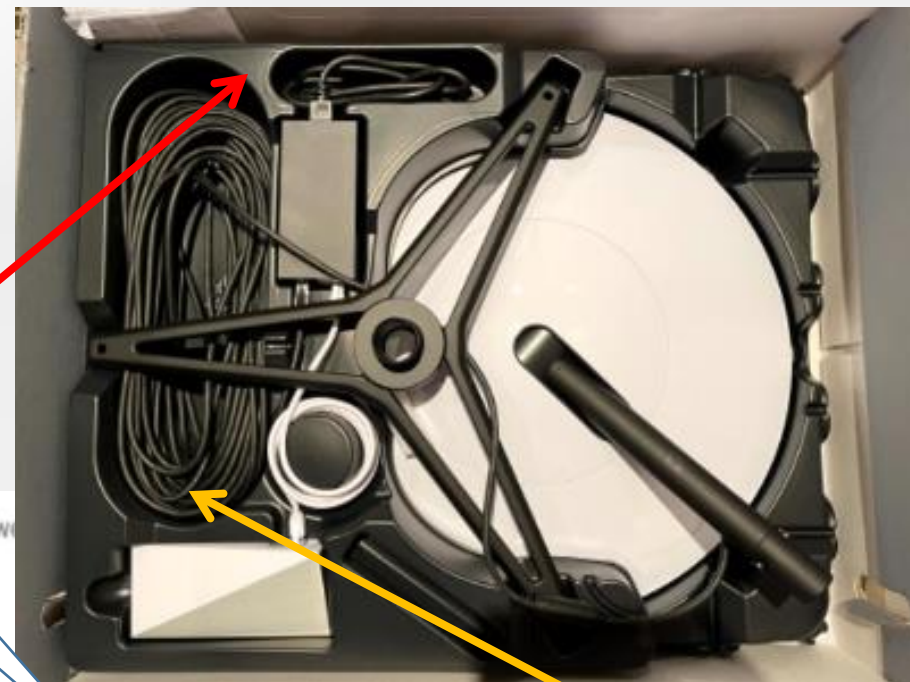


# 低軌衛星

全球低地球軌道（LEO）衛星市場預計將從2021年的35億美元增長到2022年的41.3億美元，複合年增長率（CAGR）為18.2%。



- Indoor AC power cord



- 電源 POE (Power over Ethernet)

電源以 POE (Power over Ethernet) 形式為天線和路由器供電，同時連通天線和路由器之間線路。所以體驗上，只需要把網線接好，天線和路由器的供電就同時解決了。電源最高支援 180W 輸出，常規工作消耗大概 100W。



# 高端消費性



# 各國認證

所有的電源線產品已通過各國安規之認證：美規、歐規、日規、英規...等



ISO9001\_cn



ISO14001



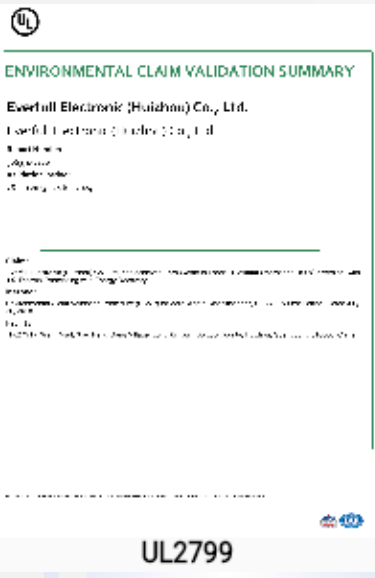
ISO45001



ISO14064-1



ISO50001



UL2799



QC080000



IATF16949



RBA VAP



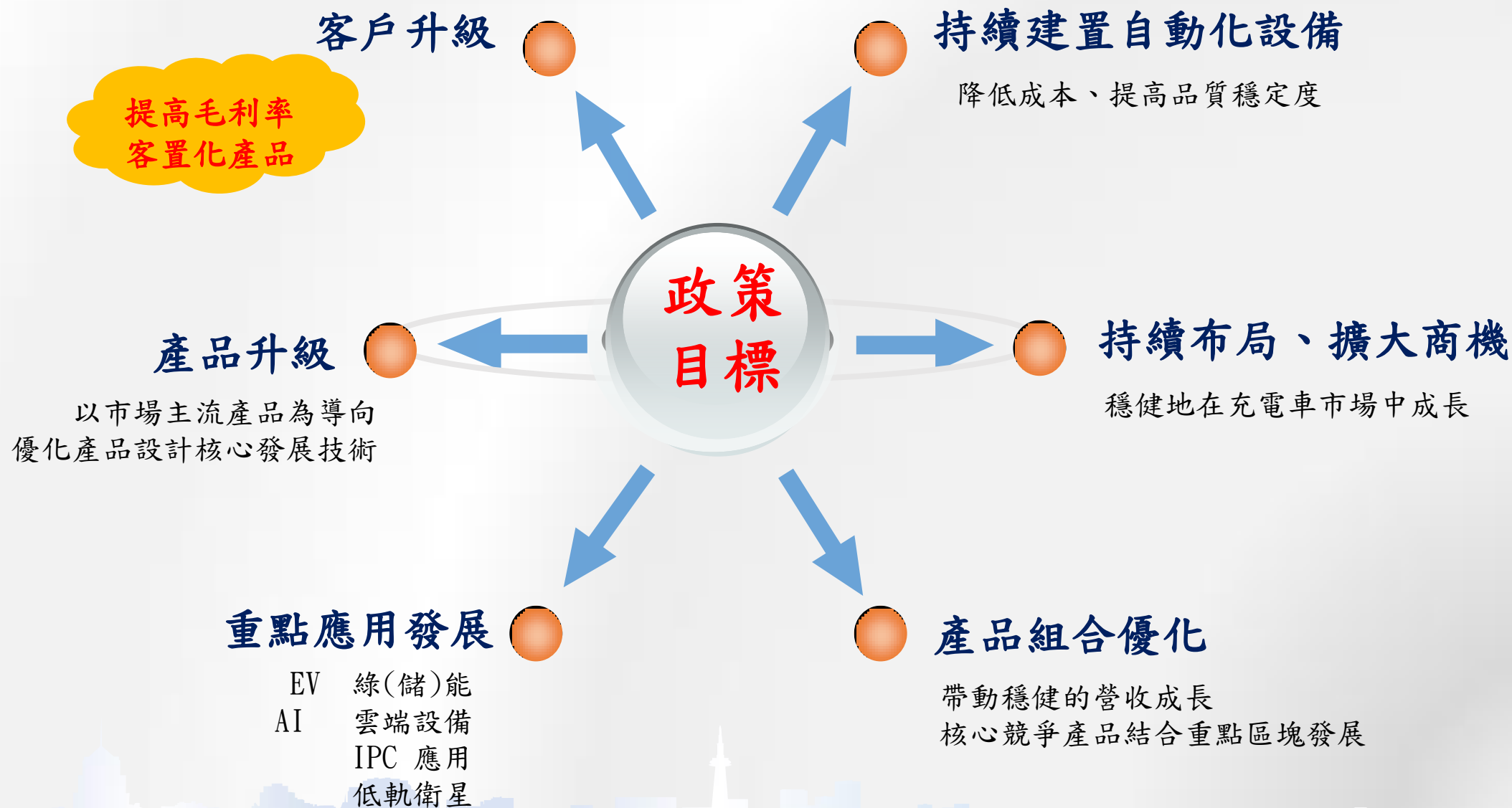
日本



# 未來展望







# 活化資產

深圳市龍華區城市更新單元



土地持有人

子公司香港怡富萬  
及凱聯共同持有



位於：深圳龍華區福城街道觀瀾人民路與觀瀾大道交匯處東南側。  
 坐落：深圳龍華區地鐵4號線茜坑站雙出口區域。



項目範圍	10萬平方米
建設用地面積	6 萬平方米
規劃總容積	50.7 萬平方米
容積率	8.5
住宅	23.9 萬平方米
商業辦公及旅館	24.4 萬平方米
地下商業	0.5 萬平方米
公共設施	1.98萬平方米

# 創造資產效益

項 目	內 容
董事會通過日	103年2月 25日
合作對象	深圳民基置業發展有限公司
使用區分	商業辦公樓、住宅區
興建方式	以土地使用權資產交換取得房屋
分配比例	29,500平方米
項目優勢	位於深圳龍華數字經濟圈核心區位
目前進度	2023年4月28日城市更新單元規劃通過深圳市龍華區人民政府審批



# THANK YOU

## 免責聲明

本次法說會所提供簡報及同時發佈之相關訊息所提及之預測性資訊包括營運展望、財務狀況以及業務預測等內容，乃是建立在本公司從內部與外部來源所取得的資訊基礎。本公司未來實際所可能發生的營運結果、財務狀況以及業務成果，可能與這些明示或暗示的預測性資訊有所差異。其原因可能來自於各種因素，包括但不限於價格波動、競爭情勢、國際經濟狀況、匯率波動、市場需求以及其他本公司無法掌控之風險等因素。本簡報中對未來的展望，反應本公司截至目前為止對於未來的看法。提醒各位不要過度依賴這些資訊，對於這些看法，未來若有任何變更或調整時，本公司並不負責隨時再度提醒或更新。

